

**LE POTENZIALITA' DEI NUOVI CANALI DI FINANZIAMENTO**  
**CROWDFUNDING E P2P LENDING PER FINANZIARE LO SVILUPPO E LA**  
**CRESCITA DI UN PRODOTTO INNOVATIVO**

<http://www.eurotecnofaenza.it/>

<http://www.maiormover.it/>

**EUROTECNO**  
LAVORAZIONI MECCANICHE DI PRECISIONE

# L'AZIENDA: BREVI CENNI

EUROTECNO è una azienda Faentina, in Romagna, vivace distretto produttivo sia artigianale che industriale, specializzata nella **produzione e lavorazione** di componenti meccanici conto terzi destinati a:

Macchine industriali

Elettronica

Elettromedicale

Packaging

Tensostrutture

Strumenti di misura

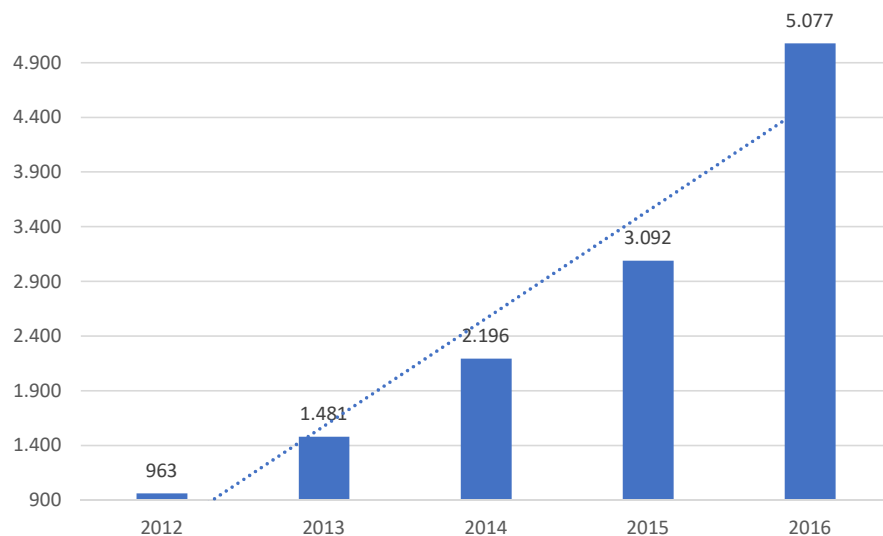
Arredo, accessori e complementari

Dal 1998 in continuo sviluppo, sempre in cerca del meglio per ogni obiettivo e di nuove sfide da affrontare. I motori del nostro successo: competenza, vitalità, dinamismo, affiatamento, confronto, sinergia.

Oggi l'azienda offre **servizi specializzati** e può vantare di **un parco macchine** ampio e distinto per poter rispondere a numerose esigenze di produzione.

# EUROTECNO: I NUMERI

## EUROTECNO: ANDAMENTO RICAVI 2012 - 2016 VALORI IN K €



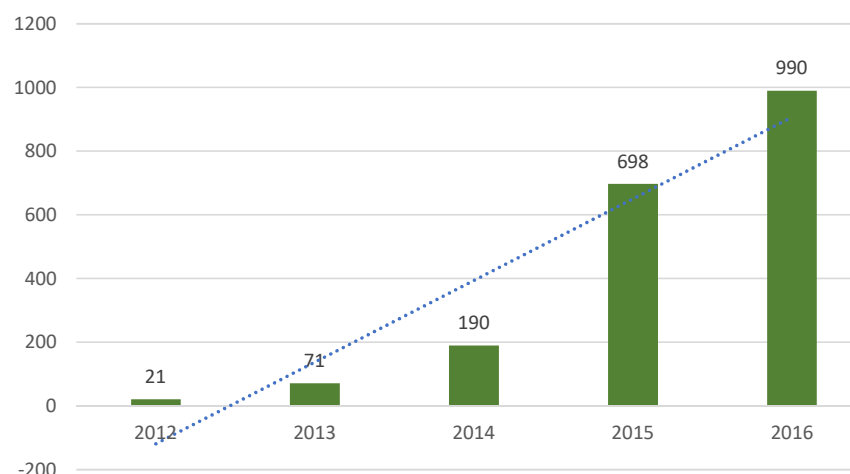
Dal 2012 al 2016

**Crescita media ricavi esponenziale  
+ 51%**

Dal 2015 al 2016

**Crescita ricavi + 64%**

## EUROTECNO: ANDAMENTO DELL'UTILE 2012 - 2016 VALORI IN K €



Dal 2012 al 2016

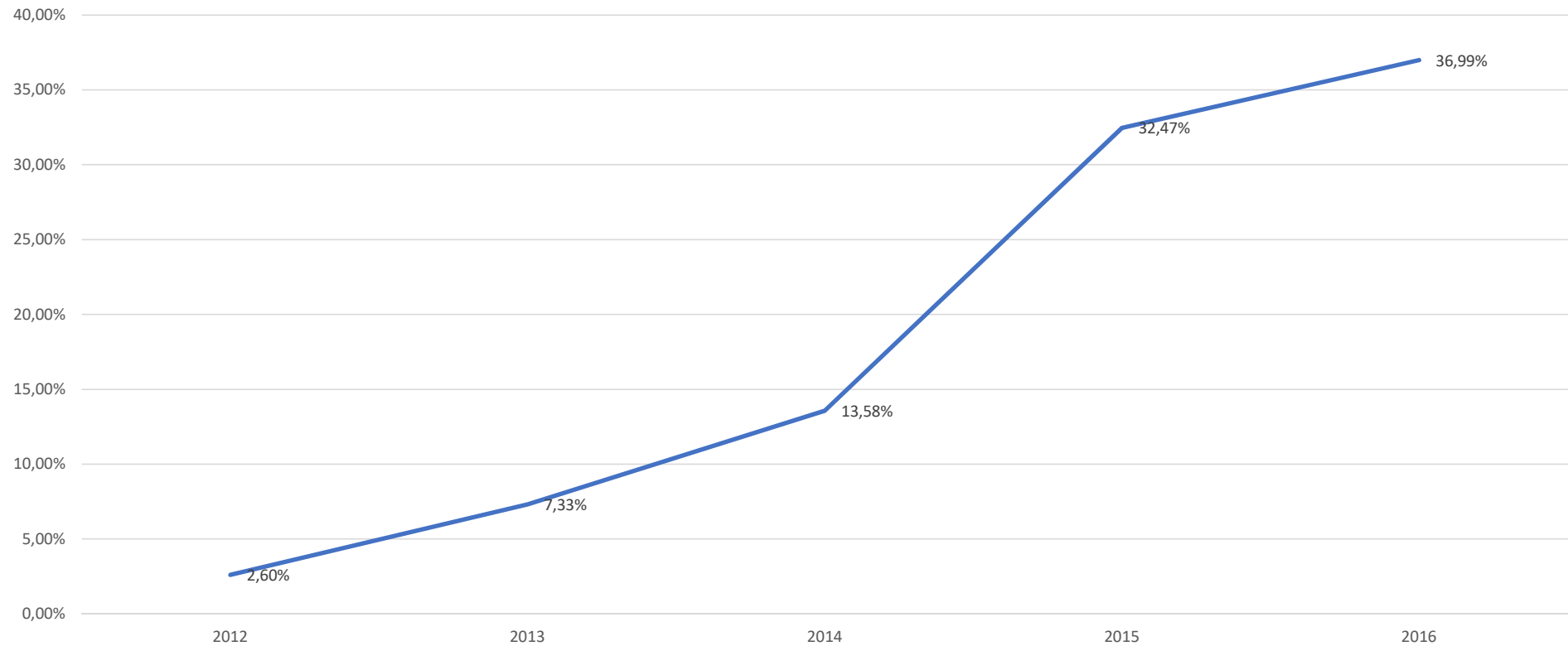
**Crescita dell'utile  
esponenziale da 21k a 990k**

**Dal 2012 al 2016 crescita  
media utile + 177%**

**Dal 2015 al 2016 utile + 41,81%**

# EUROTECNO: I NUMERI

Andamento EBITDA margin 2012 - 2016 VALORI IN K €



**Ebitda margin sempre in crescita**

# LE NOSTRE LAVORAZIONI

Tutte le nostre lavorazioni rispondono a standard qualitativi mediamente alti, identificando il nostro target in lavorazioni di componenti in tolleranza centesimale. La nostra qualità può riequilibrarsi assecondando, se necessario, le esigenze di target-spesa del cliente. Si utilizzano diverse materie prime, dalle leghe leggere agli acciai inossidabili e ai polimeri.



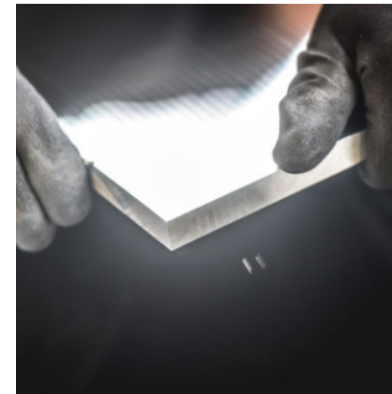
## Tornitura

Lavorazione per asportazione di truciolo mediante movimento rotatorio del pezzo lavorato, effettuata dai nostri torni CNC



## Fresatura

Lavorazione per asportazione di materiale dal pieno, effettuata dalle nostre fresatrici CNC



## Trattamenti

Su richiesta possiamo effettuare in esterno diversi tipi di trattamenti sulle forniture.

Lavaggio industriale sottovuoto in autoclave

Sabbiatura

Satinatura

Verniciatura

# I NOSTRI SERVIZI SPECIALIZZATI

## Consulenza

Un confronto diretto per ottenere le giuste informazioni e il risultato migliore al giusto prezzo.

[CONTATTACI](#)

## Progettazione

Competenza e meticolosità nell'esecuzione con strumenti CAD-CAM per ottimizzare realizzazione e costi.

[CONTATTACI](#)

## Prototipazione

Materiali selezionati e strumenti avanzati per ottenere un prodotto finale di alta qualità.

[CONTATTACI](#)

## Produzione

Lavorazioni di qualità con garanzia di fornitura controllata e certificata.

[CONTATTACI](#)

# ALCUNE DELLE NOSTRE MACCHINE

## FRESATRICI

Haas – VF-3SS



**Haas VF-3SS:** Centro di lavoro verticale ad alta velocità, 3 assi 1016 x 508 x 635 mm, piano di lavoro 1219 x 457 mm, controllo Haas NextGen

Okk – HM 500S/40



**Okk – HM 500S/40:** Centro di lavoro orizzontale, 3 assi 630 x 620 x 710 mm, piano di lavoro 500 x 500 mm, controllo FANUC 31i

Toyoda – FH450S



**Toyoda – FH450S:** Centro di lavoro orizzontale ad alta velocità, 3 assi 600 x 600 x 600 mm, pallet 450 x 450 mm, controllo FANUC 31i

Okuma – MB-4000H



**Okuma – MB4000 H:** Centro di lavoro orizzontale, 3 assi 560 x 560 x 625 mm, piano di lavoro 400 x 400 mm, controllo OSP-P300. Aggiunti n.2 magazzini automatici da 150 utensili cadauno



# BRAND E PRODOTTO INNOVATIVO

Eurotecno, attraverso il brand "Maior", progetta , costruisce e vende macchine automatiche da soffitto destinate alla movimentazione degli apparecchi televisivi. <http://www.maormover.it>

**Si porta  
in posizione**

↓  
68 cm

Discesa dello schermo  
in verticale fino a 68 cm

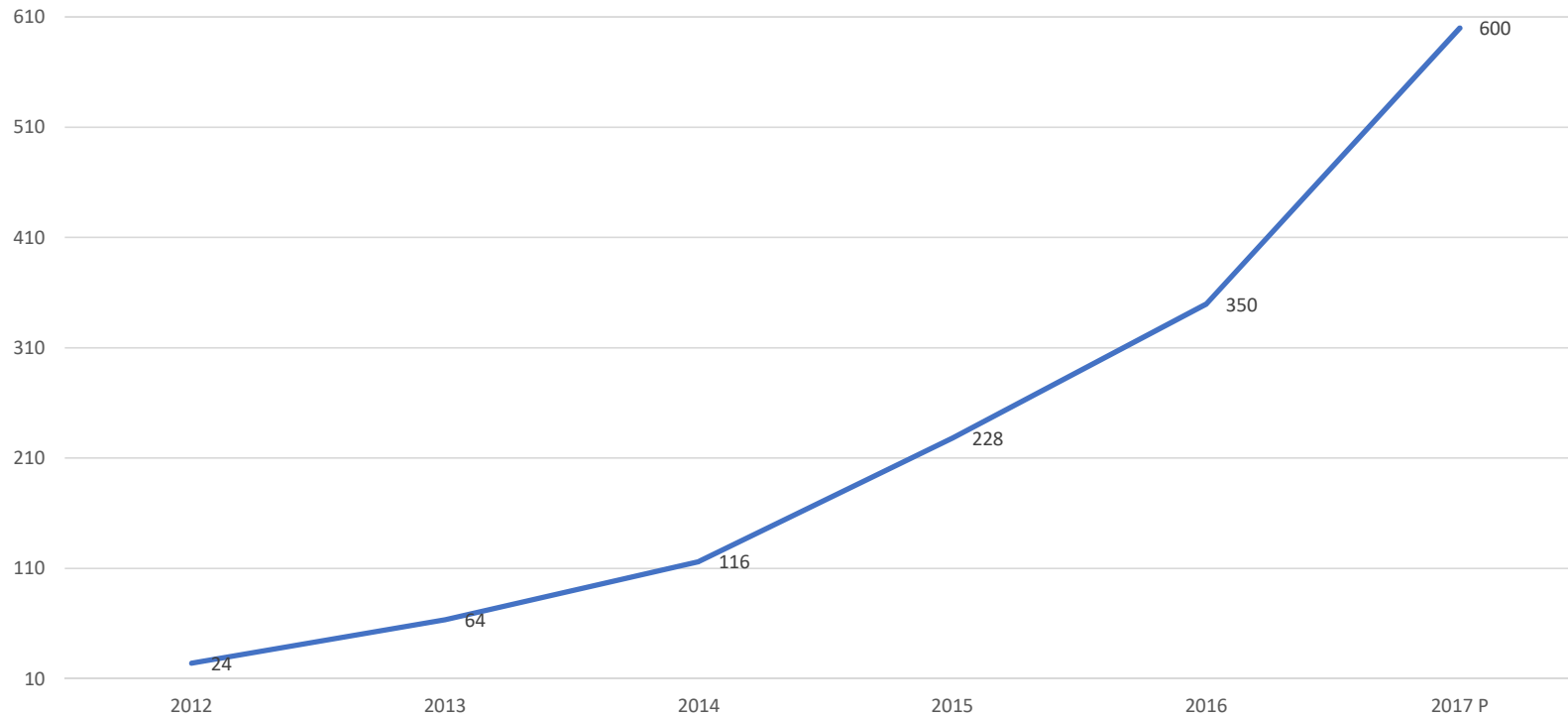
**I Nostri prodotti**

- Maior Flip® 900R
- Maior Flip® 900
- Maior Flip® 100
- Maior Flip® 90
- Maior Flip® 85
- Maior Lift®

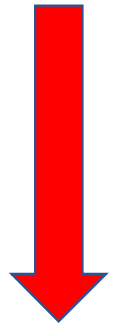


# ALCUNI NUMERI

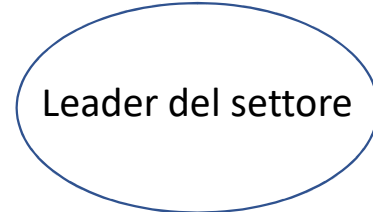
RICAVI MAIOR VALORI IN K euro



Previsione ricavi  
2017 per 600k



obiettivo



**Crescita esponenziale dei ricavi dal 2012 ad oggi + 53% incremento ricavi sul 2015**

Un prodotto innovativo ed in espansione che necessita di finanziamenti a supporto della crescita

# IL CROWDFUNDING COME MEZZO DI FINANZIAMENTO

## Cos'è il crowdfunding:

Il crowdfunding è un modo di raccogliere denaro per finanziare progetti e imprese. I fundraiser attraverso **piattaforme online** raccolgono denaro da un vasto pubblico di persone

Molte piattaforme funzionano secondo un **modello massimalista** (tutto o niente). Ciò significa che se raggiungete l'obiettivo si riceve il denaro, altrimenti ciascuno riceve indietro il suo

I Fundraiser si vedono di solito chiedere il pagamento di una commissione dalle piattaforme di crowdfunding se la campagna di raccolta fondi ha avuto successo, in cambio le piattaforme di crowdfunding dovrebbero fornire un servizio sicuro e di facile uso



# LO SVILUPPO DEL CROWDFUNDING

Decreto Legge 18 Ottobre 2012 n.179 ( c.d  
«decreto crescita bis )



Crowdfunding per start up innovative

Decreto Legge 24 gennaio 2015 n.3  
«Investment Compact»



Crowdfunding per start up innovative e  
PMI innovative

Legge di Bilancio 2017



Crowdfunding esteso a tutte le PMI

Il Decreto crescita bis ha delegato alla **Consob** il compito di disciplinare alcuni specifici aspetti del fenomeno con l'obiettivo di creare un "**ambiente**" **affidabile** in grado, cioè, di creare **fiducia negli investitori**. La Consob ha così adottato il [regolamento](#) il 26 giugno 2013 che è stato successivamente revisionato alla luce dei successivi sviluppi in materia.

# DIVERSE TIPOLOGIE DI CROWDFUNDING:

**Equity Crowdfunding:** Vendita di una partecipazione ad un'impresa a diversi investitori in cambio dell'investimento. È una situazione simile a quella in cui ci si trova quando si acquistano o vendono azioni ordinarie in borsa o a quella del capitale di rischio

**Prestiti peer-to-peer:** Il pubblico presta denaro a un'impresa in base al presupposto che questo verrà ripagato con gli interessi. E' una situazione molto simile a quella del finanziamento bancario se non per il fatto che prendete in prestito da un gran numero di investitori

**Rewards Crowdfunding:** I privati fanno una donazione per un progetto o un attività imprenditoriale attendendosi di ricevere in cambio del loro contributo una ricompensa di carattere non finanziario

**Condivisione dei proventi:** Le imprese possono condividere gli utili o i proventi futuri con il pubblico in cambio di un ritorno sul finanziamento effettuato in precedenza.

# I VANTAGGI NON FINANZIARI DEL CROWDFUNDING

Il crowdfunding dando accesso ad un gran numero di persone che possono esser interessate al progetto o alla impresa  
Può offrire un importante feed sulla vostra idea imprenditoriale:

- 1) Test su approvazione del prodotto da parte del mercato.** Se gli altri sono disposti a dare il loro contributo si tratta di una forte convalida del fatto che il vostro mercato vi approva
- 2) Aiuta ad ottenere altre forme di finanziamento:** Una campagna che ha successo evidenzia la validità del vostro progetto, esiste un mercato per la vostra attività e le persone vi credono = miglior facilità ad ottenere finanziamenti da parte delle banche.
- 3) Scambio di opinioni:** vi rivolgete ad un vasto pubblico di persone le quali possono interagire con voi ed offrirvi preziosi feed-back a costo zero.
- 4) Strumento di marketing e promozione:** le piattaforme in oggetto offrono una ottima visibilità all'impresa

# "I RISCHI DEL CROWDFUNDING "

- Modello massimalista ( o tutto o niente)
- La vostra proprietà intellettuale diventa di dominio pubblico
- Sottostima dei costi ( attenzione a non sottovalutare il tempo e le risorse che il crowdfunding richiede)
- Eventuale danno d'immagine (in caso di trascuratezza ed errori nella documentazione da presentare)
- Problemi con la piattaforma ( attenzione ad non imbattersi in piattaforme fraudolenti)
- Uscita degli investitori ( considerare sin dall'inizio l'impatto che potrebbe avere l'uscita futura di un socio)



# QUALI GESTORI UTILIZZARE?

È consigliato utilizzare piattaforme «certificate» dalla Consob e presenti nel **Registro dei Gestori**

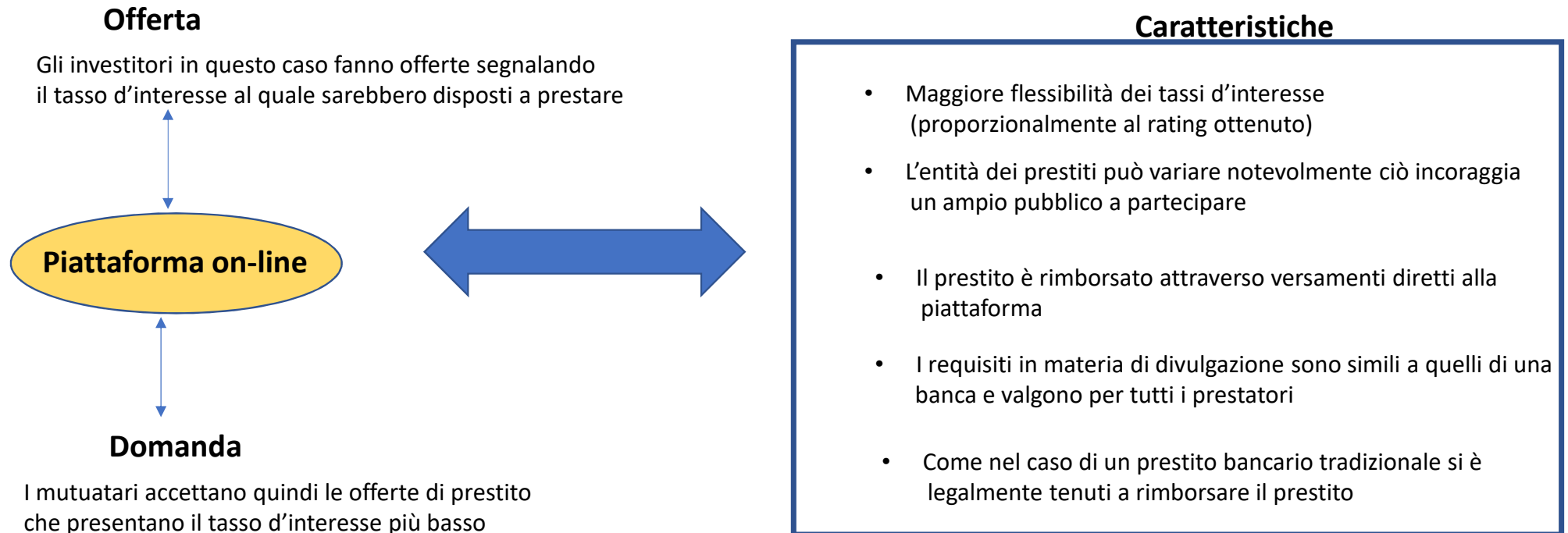
## REGISTRO DEI GESTORI

Il Registro dei gestori di portali per la raccolta di capitali di rischio da parte di start-up innovative tramite portali on-line e i provvedimenti che integrano o modificano le informazioni in esso contenute sono pubblicate nel [Bollettino della Consob](#), istituito in formato elettronico con delibera Consob n. 15695 del 20 dicembre 2006. Il Registro è previsto dall'art. 50-quinquies del d.lgs.n. 58/1998 e contiene:

- una [sezione ordinaria](#) in cui sono iscritti i gestori di portali che sono autorizzati dalla Consob in seguito alla positiva verifica della sussistenza dei requisiti richiesti dal Tuf e dal Regolamento adottato dalla Consob con delibera 26 giugno 2013 n. 18592.
- una [sezione speciale](#) in cui sono annotate le banche e le imprese di investimento autorizzate alla prestazione dei relativi servizi di investimento che hanno comunicato alla Consob, prima dell'avvio dell'operatività, lo svolgimento dell'attività di gestione di un portale.

# PRESTITI PEER-TO-PEER

Alternativa diretta al prestito bancario, le imprese possono ottenere prestiti direttamente dalle persone




**LE PIATTAFORME ON-LINE RICHIEDONO DI NORMA I CONTI FINANZIARI ,UN QUADRO DEI RISULTATI D'ESERCIZIO E LA CRONISTORIA CREDITIZIA**

# PRESTITI PEER-TO-PEER (le fasi)

## 1) PREPARAZIONE:

- 1.a) Esaminare le piattaforme potenziali e le caratteristiche che le contraddistinguono
- 1.b) Accertarsi di avere compreso le regole ed i requisiti legali della piattaforma
- 1.c) Contattare la piattaforma che meglio risponde alle nostre esigenze
- 1.d) Preparare e controllare accuratamente gli eventuali documenti finanziari richiesti dalla piattaforma

## 2) PERIODO DI RACCOLTA DEI FONDI:

- 2.a) Esamina della documentazione fornita
- 2.b) Eventuale approvazione dell'iniziativa
- 2.c) Assegnazione della categoria di rischio
- 2.d) Caricamento dell'offerta sulla piattaforma 

“I prestatori offrono i loro tassi in **base alle fasce di scoring** in cui è diviso il mercato delle offerte della piattaforma. Una volta terminata la valutazione, l'azienda viene collocata su un mercato: più solida è la valutazione, minore sarà il tasso di offerta per l'azienda richiedente”.

# PRESTITI PEER-TO-PEER (le fasi)

## 3) PERIODO POST OFFERTA:

- 3.a) Chiusura dell'asta
- 3.b) La piattaforma conferma il tasso d'interesse finale
- 3.c) La piattaforma trasferisce i fondi sul conto corrente entro un termine prestabilito
- 3.d) Il mutuatario rimborsa il capitale e l'interesse secondo quanto concordato con la piattaforma (il versamento viene fatto direttamente alla piattaforma che gestisce quindi il rimborso sui conti degli investitori)
- 3.e) La piattaforma trasferisce i fondi sul conto corrente entro un termine prestabilito
- 3.f) Una volta che il prestito è rimborsato integralmente la piattaforma confermerà il completamento del rimborso e l'operazione sarà conclusa.

# **PRESTITI PEER-TO-PEER** (caratteristiche)

Maggiore semplicità di accesso per le PMI a soluzioni finanziarie

Semplicità di dialogo con gli interlocutori

Rapidità, valutazione nel giro di 24 h

Utilizzabile anche come sistema di linea di fido

Assistenza nella scelta del finanziamento

Offerta non vincolante

# COSTI E DOCUMENTAZIONE DA PRESENTARE PER LA PRATICA

I costi da sostenere e la documentazione da presentare variano da portale a portale.

## Costi da sostenere

A titolo di esempio portale BorsadelCredito.it

la richiesta di fattibilità del finanziamento è completamente gratuita.

Se la valutazione è positiva e si decide di accettare la proposta di finanziamento, al momento dell'erogazione si sosterranno le seguenti spese (vengono comunque finanziate: vengono, cioè, aggiunte all'importo del finanziamento):

- commissione Istituto: percentuale dell'erogato, variabile in base al mercato di appartenenza che parte da un minimo di 500€
- commissione - Protezione Prestatore: percentuale dell'importo, variabile sulla base del mercato, attraverso cui contribuisce ad alimentare un Fondo a tutela dei Prestatori, che copre eventuali insolvenze dei Richiedenti (le condizioni di dettaglio sono riportate nel [Foglio Informativo](#))
- commissione incasso rata: 2€ per ogni rata



# COSTI E DOCUMENTAZIONE DA PRESENTARE PER LA PRATICA

Fatturato minimo dell'azienda 50 mila euro

L'azienda deve avere 12 mesi di attività alle spalle

Ultimo bilancio depositato

Bilancio provvisorio

Ultimi due estratti conto e lista movimenti da giugno 2016 a 1° Trim 2017

Doc identità legale rappresentante e visura



# ALCUNI LINK UTILI

Associazione Italiana Equity Crowdfunding ( [www.equitycrowdfundingitalia.org](http://www.equitycrowdfundingitalia.org))

Osservatorio sul Crowdfunding del politecnico di Milano ([osservatoriocrowdfunding.it](http://osservatoriocrowdfunding.it))

Consorzio camerale per il credito e la finanza ( [www.consorziocamerale.eu/approfondimenti/il\\_crowdfunding](http://www.consorziocamerale.eu/approfondimenti/il_crowdfunding))

Portale italiano sul crowdfunding

[www.crowfoundindbuzz.it](http://www.crowfoundindbuzz.it)

Portale italiano sul P2P

<http://www.p2plendingitalia.com/chiedi-informato/104-borsadelcredito-it-si-racconta>

**GRAZIE PER L'ATTENZIONE**