

Case History : New Logistics Center LUCART SPA

Firenze, 11 Luglio 2019

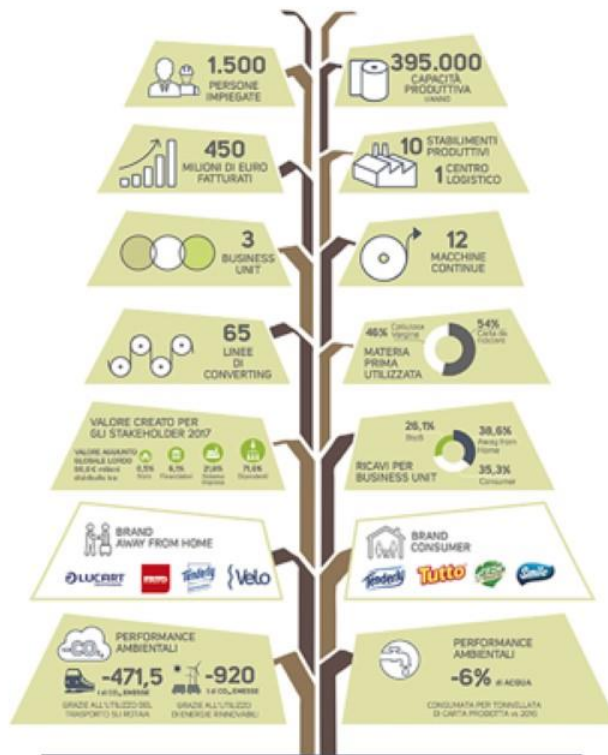
Ing. Giovanni Illibato

Chief Supply Chain Officer Lucart

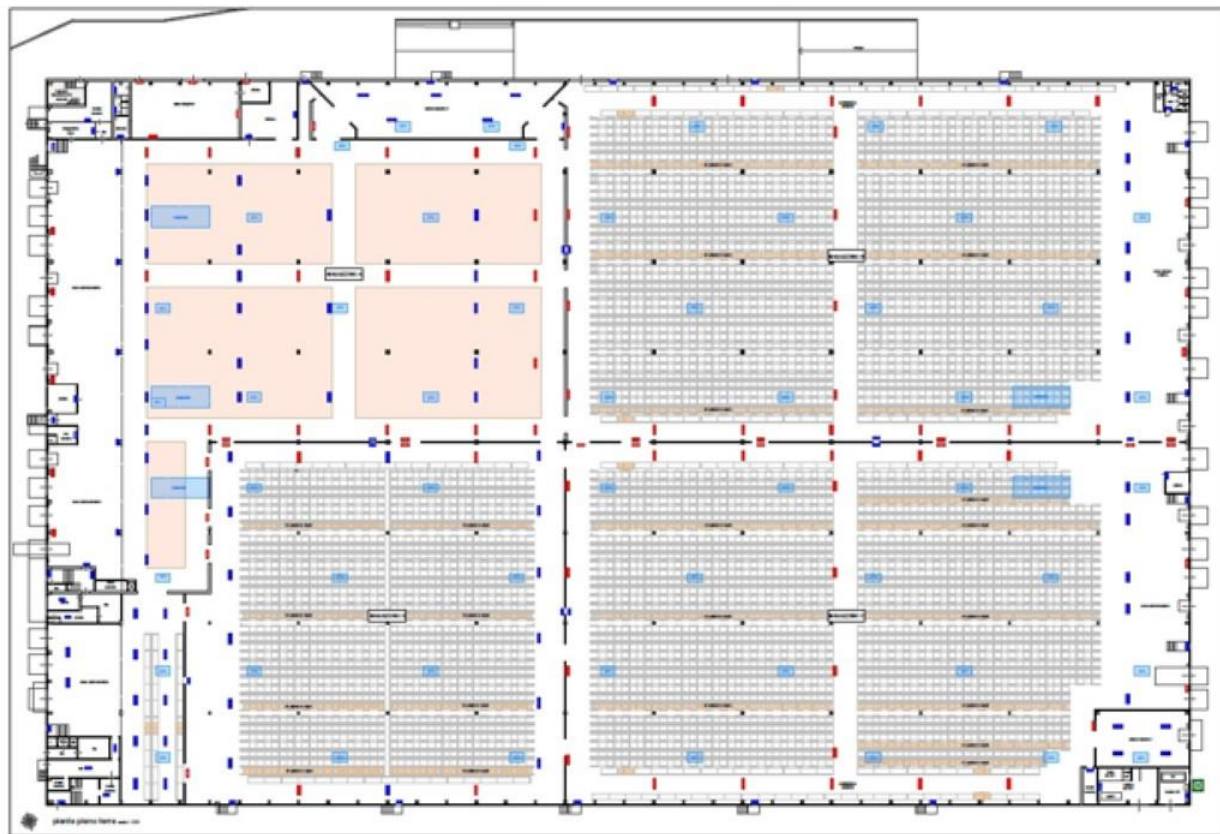
LUCART IN SINTESI

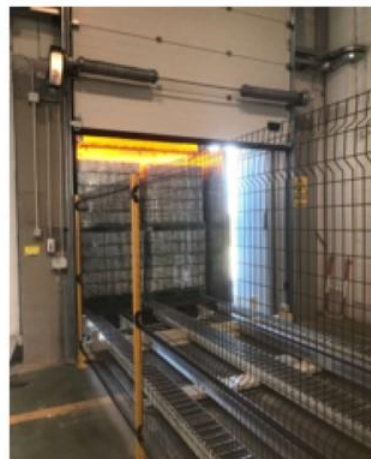
Brand Away From Home

Brand Consumer



L'UHB Logistico di Altopascio





1. Automazione varchi

- Accesso automatico camion: riconoscimento ID utente/targa tramite tag RFID
- Tempo stimato entrata dai cancelli automatici di ingresso (e/o uscita): 45 secondi

2. Automazione trasporti interni

- Navetta LGV porta coppia di pallet da fine linea di produzione sulla rulliera del varco automatico Moveco (tempo d'attesa LGV : 60 sec)
- I Pallet attraversano il varco automatizzato ed integrato con i Sistemi Informativi Aziendali, consente :
 - riconoscimento prodotto e Tracking Data; lettura idoneità sagoma colonna ; lettura idoneità etichetta (Data Matrix) ; esecuzione CARPRO (carico di produzione).

3. Automazione carico camion

- Tempo stimato carico automatico del camion : 90 secondi (32 colonne per ciascun carico).
- A fine carico emissione DDT automatico e dematerializzato (digitale sul palmare e visualizzabile online per gli utenti autorizzati).



1. Automazione varchi

- Accesso automatico camion: riconoscimento ID utente/targa tramite tag RFID.
- Tempo stimato entrata dai cancelli automatici (e/o uscita): 45 secondi.
- Attracco Camion (autorizzazione tramite semafori che segnalano se la baia è vuota e pronta allo scarico e apertura automatica porta (previo corretto attracco)).

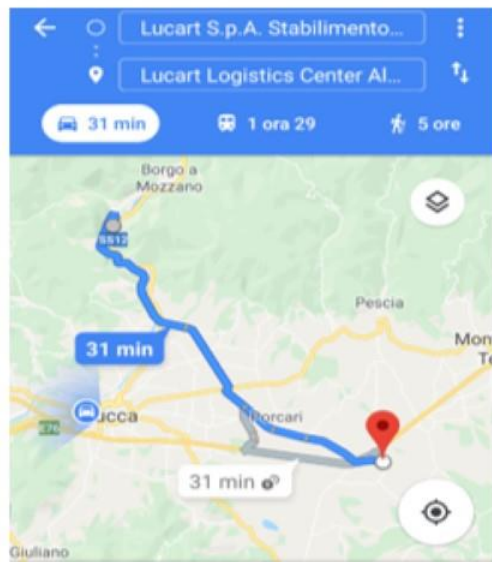
2. Automazione scarico

- Tempo stimato scarico automatico : 90 secondi
- Completamento procedura di scarico a destino, tramite un semplice pulsante sul pannello di comando esterno (da parte dell'autista).
- Messa a dimora della merce su scaffalatura Drive-In semi automatica con Shuttle INTERCONNESSA con il WMS di Magazzino (25.000 posti pallet).

Percorso DIECIMO - ALTOPASCIO



- Distanza tragitto: 27 km;
- Mezzi /giorno : utilizzati mediamente 2 camion h24
- Viaggi/giorno: mediamente 25/26 navette sulle 24 ore (12/13 viaggi a camion nelle 24 ore);
- Viaggi/settimana: circa 130/140 viaggi alla settimana, da lunedì a sabato mattina.
- Km/ anno: circa 370.000 km



31 min (27 km)

Percorso più veloce, traffico regolare



Lucart ... più rispetto per l'ambiente...



CONSUMI MEDI MEZZI

I veicoli utilizzano tutti Gas Naturale Liquido (LNG)

Consumo mezzo a diesel (euro 6) : media 2,7 km a litro circa

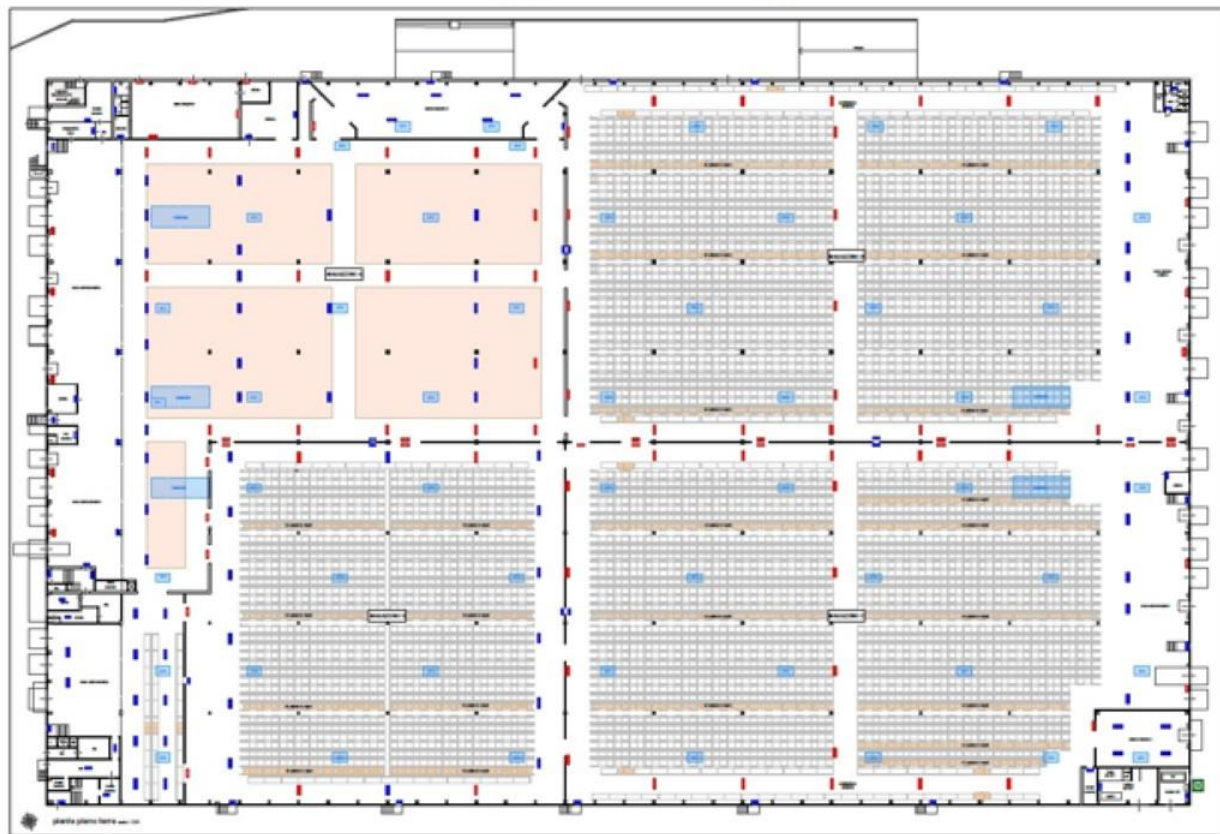
Consumo mezzo LNG : media 3,0 km a kg circa

RIDUZIONE EMISSIONI(LNG vs DIESEL EURO 6)

- -70% Nox (monossido di azoto)
- -99% SO₂ (anidride solforosa)
- -99% Particolato
- -12 % CO₂ (anidride carbonica)



L'UHB Logistico di Altopascio





Attivazione Missione



Esecuzione Missione



Fine Prelievo

Impianto Drive-IN con SHUTTLE

- Ottimizzazione saturazione del magazzino
- 65% Drive-in vs 85% con Shuttle
- Incremento della capacità di stoccaggio
- Incremento delle referenze gestibili
- Prelievo/Stoccaggio Massivo
- Riduzione delle percorrenze (ottimizzazione del tempo ciclo)
- Riduzione danni all'impianto





- **INSOURCING DELLE ATTIVITA' E DEL PERSONALE**
 - **MOTIVAZIONI:**
 - MAGGIORE COMPLESSITA' SIA TECNICA CHE GESTIONALE
 - VALORE DEGLI IMPIANTI
 - NECESSITA' DI COMPETENZE



- **INTEGRAZIONE TRA WMS ED IMPIANTO DI IMMAGAZZINAMENTO**
- **SELEZIONE DI UN OPERATORE LOGISTICO «AFFIDABILE»**
- **NECESSITA' DI PERSONALE CON ADEGUATE COMPETENZE**
- **CREAZIONE DI UNA CABINA DI REGIA CON COMPITI GESTIONALI**



NECESSITA' DI:

- **NUOVE COMPETENZE PER GESTIRE SISTEMI ED IMPIANTI**
- **ADEGUATA FORMAZIONE E CONTINUO AGGIORNAMENTO**
- **INTEGRAZIONE DEI PROCESSI ED INTERCONNESSIONE DEI SISTEMI**

IN DEFINITIVA:

- **RELAZIONE CHE PASSA DA PURA MANODOPERA A GESTORE O COGESTORE DEI PROCESSI**

Grazie per L'attenzione!

